

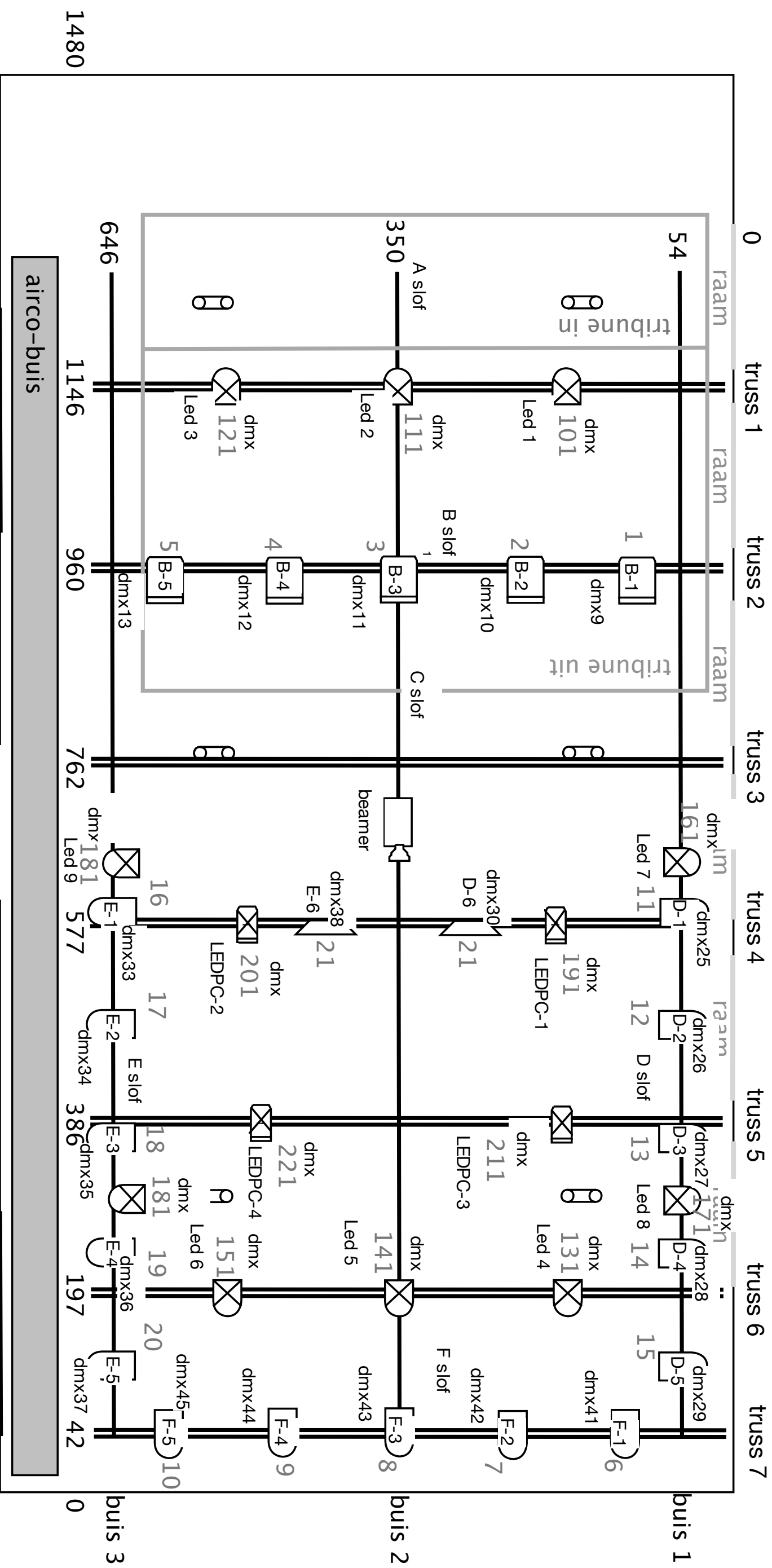


THEATERHUIS
DE BERENKUIL

technische lijst
Theaterzaal

theaterhuis de Berenkuijl; Theater Studio

- A1 = dmx1 A2 = dmx2 A3 = dmx3 A4 = dmx4 A5 = dmx5 A6 = dmx6 A7 = dmx7 A8 = dmx8
- B1 = dmx9 B2 = dmx10 B3 = dmx11 B4 = dmx12 B5 = dmx13 B6 = dmx14 B7 = dmx15 B8 = dmx16
- C1 = dmx17 C2 = dmx18 C3 = dmx19 C4 = dmx20 C5 = dmx21 C6 = dmx22 C7 = dmx23 C8 = dmx24
- D1 = dmx25 D2 = dmx26 D3 = dmx27 D4 = dmx28 D5 = dmx29 D6 = dmx30 D7 = dmx31 D8 = dmx32
- E1 = dmx33 E2 = dmx34 E3 = dmx35 E4 = dmx36 E5 = dmx37 E6 = dmx38 E7 = dmx39 E8 = dmx40
- F1 = dmx41 F2 = dmx42 F3 = dmx43 F4 = dmx44 F5 = dmx45 F6 = dmx46 F7 = dmx47 F8 = dmx48



- 742 entree
- 1480
- airco-buis
- PC, 1kw
- Horizon, 0,5kw
- LED PAR
- LED PC
- PAR64, 1kw, medium
- beamer
- vaste spanning
- speelvlak tribune uitgeschoven = 740cm X 800cm
- speelvlak tribune ingeschoven = 740cm X 1190cm
- hoogte = 415 (plafond)/380 (tot trussen)

THEATERZAAL

Afmetingen: 14.80m x 7.40m x 4.15m (lxbxh)

Hoogte tot grit 3.80m

Speelvlak: Met tribune: 7.40m x 8.00m

Ingeschoven tribune: 7.40m x 11.90m

Vloer: Zwevende (dans) vloer, hout

PVC balletvloer op verzoek

Podium: Verhoogd podium plaatsbaar op verzoek

Wanden: 2x wit, 1x wand met ramen, 1x tribune

Rondom geheel te verduisteren met zwarte gordijnen (black box)

Coulissen: In te hangen op verzoek

Artiesten-opgang mogelijk via zijdeur podium

Kleedkamer niet aangrenzend aan podium

Zitplaatsen: 75 max op tribune

80 losse stoelen plaatsbaar bij ingeschoven tribune

Staan: 120 max

Tribune: Inschuifbaar, 6 bordessen met kussens, geen rugleuning

Audio: HK Actief Lucas Impact Sub 700W

HK Lucas Impact Speakers 250W (2x)

HK Pro 8 Speakers (2x)

Phonic 8-4-4-2 (mixer)

Aan te vullen met techniek uit algemene lijst



- Licht:** Uitgebreid grit (trussen) aanwezig
ADB PC 1Kw (5x)
Par 64 (15x)
BeamZ LED Par RGBWA (10x)
Cameo LED PC RGBW (4x)
Smartfade 2496 (mixer)
Diverse filters aanwezig
Aan te vullen met techniek uit algemene lijst
- Dimmers:** Compulite Digital Dimmers 48 x 5kw. 6 x 2,5kw
- Projectie:** NEC M322H HD 3200 Lumen
Beamer in grit, projectie op witte achterwand
Formaat beeld tot max 4.00 x 2,50 m op achterwand
HDMI en VGA-aansluiting
- Piano:** Yamaha Eterna ER 40, extra stemming op verzoek
- Extra:** Rolsteiger en uitschuifladder aanwezig
Laden en lossen vanaf parkeerplaats, direct bij zij-ingang podium
Zaal is in te richten met materialen uit de algemene lijst



ALGEMENE LIJST TECHNIEK

De studio's en theaterzaal zijn standaard ingericht met theaterlicht en geluidstechniek (zie specificatie van de ruimtes). De standaard voorzieningen zijn aan te vullen met:

- Licht:** Niethammer Enispot 1Kw Profielspot (5x)
Strand 1Kw PC (4x)
Strand 500W PC (2x)
- Microfoons:** Shure SM 58 (6x) Sennheiser 825S (1x)
Audio Technica ATM 41HE (2x) AKG D112 (1x)
Behringer XM 1800S (2x) Rode NT1000 (2x)
Samson Q7 (1x) Rode NT2A (1x)
- Statieven:** 10 x hoog, 1 x laag, 2 x zwart voet laag
14 x muziekstandaard
- DI's:** Behringer Ultra DI (2x)
Behringer Ultra 1120 Stereo DI (1x)
- Randapp.:** TC M-5000
TC M-one
TC C-300
Yamaha Q2031B EQ
- Mengtafel:** Mackie 1642 VLZ PRO
Soundcraft Spirit Folio 622
- Monitoren:** Behringer F1220D actief floormonitor (2x)
Proel SMT12MP + Yamaha P2500 Amp. (2x)
Fostex 6301B hotspot (2x)
Electrovoice EV8D Hotspot (1x)
- Geluidset:** Easyport portable, 1 x actieve speaker, + 1 x passief doorlus



Afspeelapp.: Marantz CD 5001 (2x)

Denon D CD 725

Pioneer DVD (3x)

Podiumdelen: 23 delen 80x160 - 3 delen 80x80 (poten, 20, 40, 80, 120 cm)

Coulissen: Zwarte gordijnen in te hangen in iedere studio

Afdekschotten 2 x zwart gestoffeerd h. 2.50 m x b. 1.50 m.

2x hoekschot gestoffeerd h. 2.00 m x b. 1.60 m (2x 0.80)

Meubilair: Kussentjes, diverse kleuren (25x)

Rode houten bankjes (6x)

Krukjes (65x)

Stapelstoelen (100x)

Tafels zwart (14x)

Tafels hout (12x)

Statafels (7x)

Kathedr

Biertafels (4x) Bierbanken (8x)

